

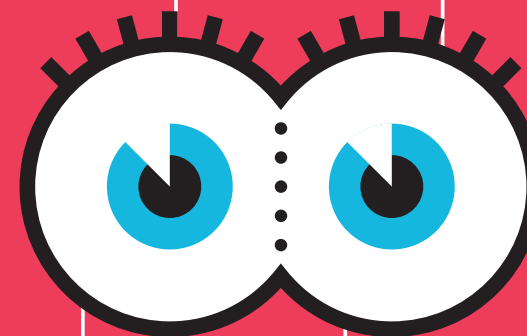
Nos collaboratrices  
et collaborateurs  
se mobilisent chaque  
jour au service de la santé  
visuelle, depuis 1843.

# Je fais un don.

Parce que le handicap  
visuel peut aussi  
me concerner un jour.

Aller au foot  
après le travail

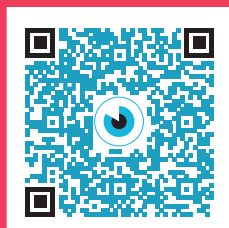
Lire une histoire  
à mon doudou



Acquérir  
de nouvelles  
connaissances

Faire la cuisine  
avec ma petite-fille

Contact:  
[dons@fa2.ch](mailto:dons@fa2.ch)  
+41 21 626 80 06  
[www.asile-aveugles.ch](http://www.asile-aveugles.ch)



Septembre 2022\_ 1306.INF.124



**Fondation  
Asile des aveugles**  
Au service de votre santé visuelle

Quel que soit notre âge, lorsque notre vue s'altère, c'est un peu de notre autonomie quotidienne que nous perdons.

Faire ses courses ou la cuisine, aller à l'école ou acquérir de nouvelles connaissances, travailler, jouer, participer à la vie de famille, pratiquer un sport ou sortir avec des amis...

Autant d'activités qui peuvent devenir plus difficiles, voire inaccessibles.

# Merci!

Votre don nous permet d'améliorer la vie des personnes souffrant d'un handicap visuel.

**Le Service social et réadaptation basse vision** propose un accompagnement et des solutions pratiques facilitant la vie quotidienne des personnes malvoyantes et aveugles.

Au sein de nos laboratoires et avec nos patients, nos chercheurs du **Centre de recherche des sciences de la vue** travaillent sans relâche à développer des nouvelles solutions thérapeutiques innovantes pour l'ensemble de la population.

**L'EMS Clair-Soleil** offre un cadre rassurant et adapté aux aînés malvoyants ou aveugles.



**L'Hôpital ophtalmique Jules-Gonin** délivre des soins et des traitements de pointe et conduit des recherches qui contribuent à faire reculer la cécité dans le monde.



**Le Centre pédagogique pour élèves handicapés de la vue (CPHV)** aide chaque enfant et chaque jeune atteint dans sa vision à développer son potentiel et facilite l'insertion professionnelle des personnes malvoyantes et aveugles tout au long de leur vie active.



Votre engagement nous permet de mener des actions en faveur des enfants et des personnes les plus fragiles et soutient la recherche en ophtalmologie.

Fondation Asile des aveugles  
1002 Lausanne, Suisse  
IBAN CH 14 0900 0000 1000 2707 0  
CCP 10-2707-0